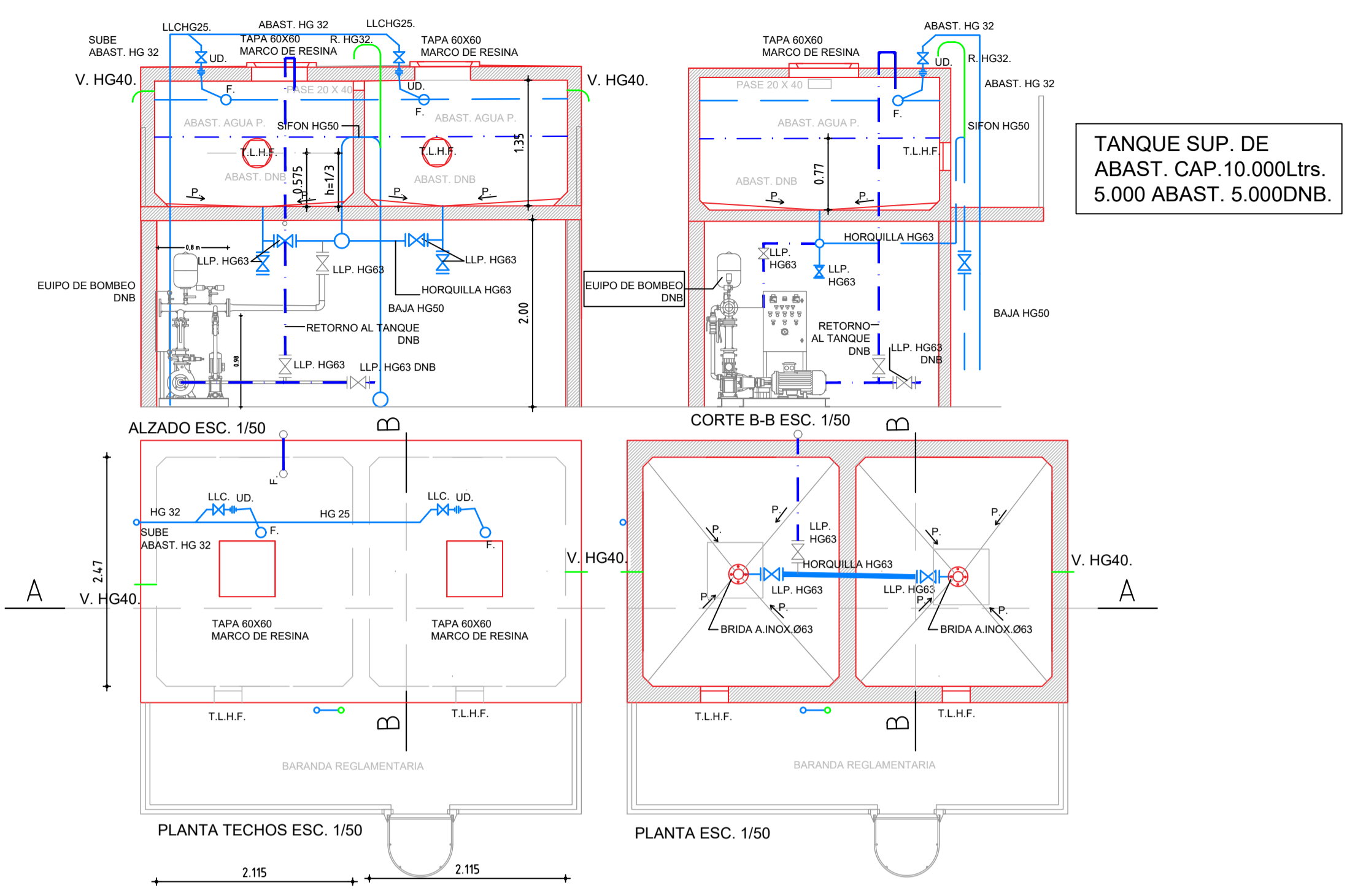
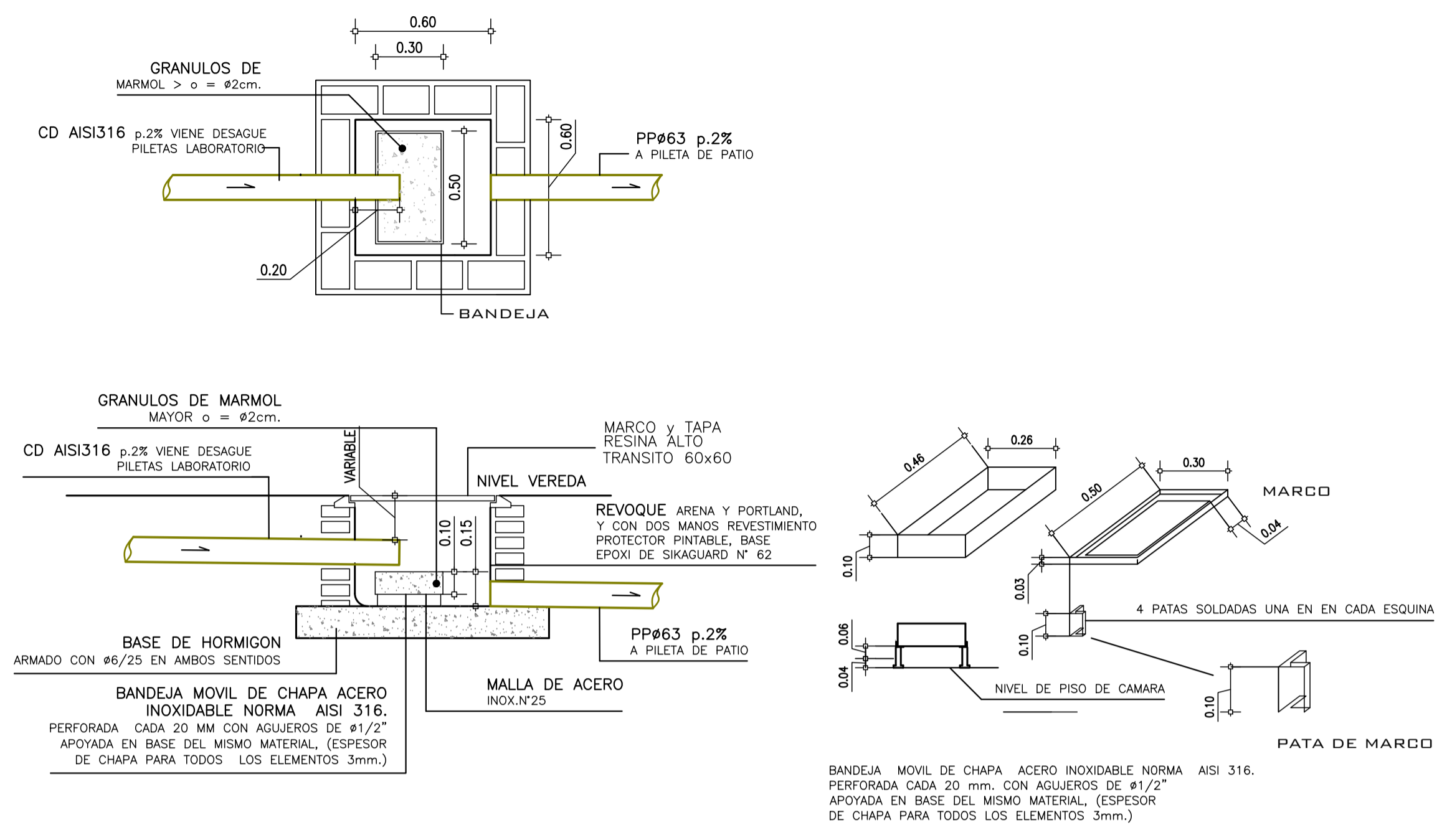


DETALLE TANQUE DE HORMIGON (VER ESTRUCTURA) ESC. 1/50



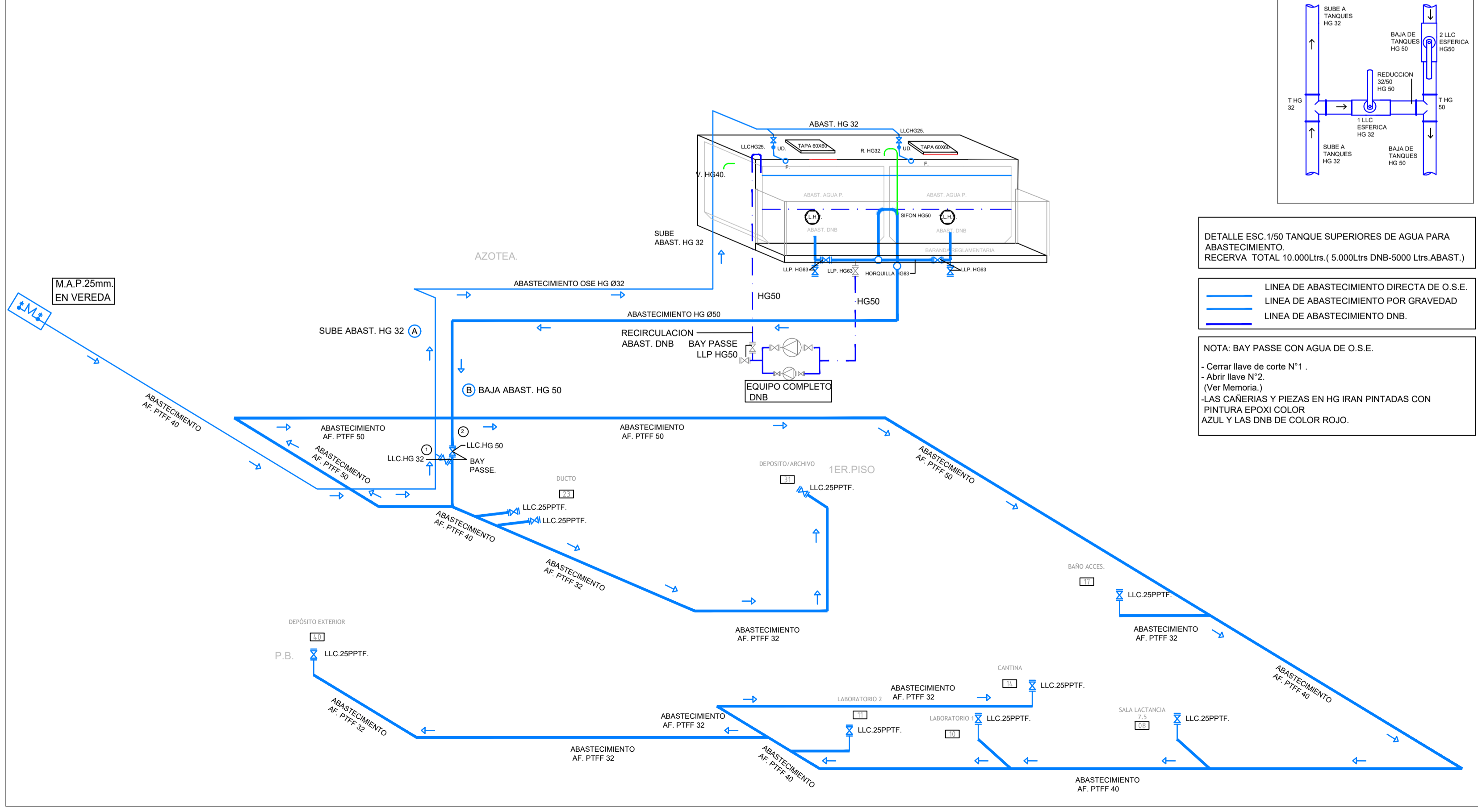
DETALLE NEUTRALIZADOR DE ACIDOS.(N.A.) ESCALA 1/20



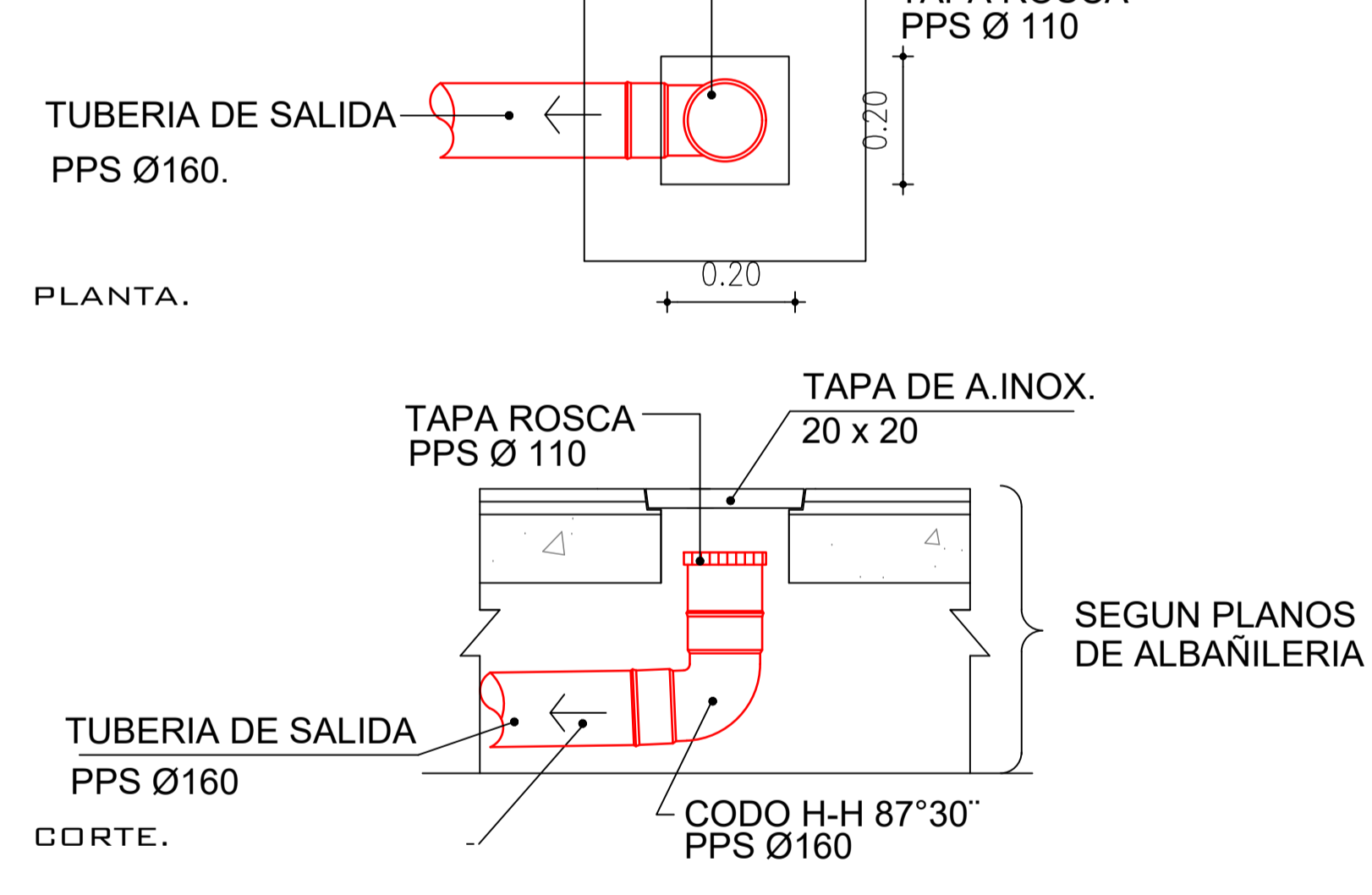
NOTA: LAS COTAS DE TAPA Y ZAMPEADO SE DEBERAN RECTIFICAR CON LOS NIVELES ALTIMETRICOS Y NPT DE OBRA.

REFERENCIAS DESAGUES	REFERENCIAS ABASTECIMIENTO
PLUVIALES	LINEA DIRECTA DE O.S.E.
LINEA DE PRIMARIAS	LINEA POR GRAVEDAD
LINEA DE SECUNDARIAS	LINEA AGUA CALIENTE.
VENTILACION	LINEA DE DNB.

PERPECTIVOA ISOMETRICA S/ESCALA.



DETALLE DE PUNTO DE INSP. DE 20X20 N°1. ESCALA 1/20



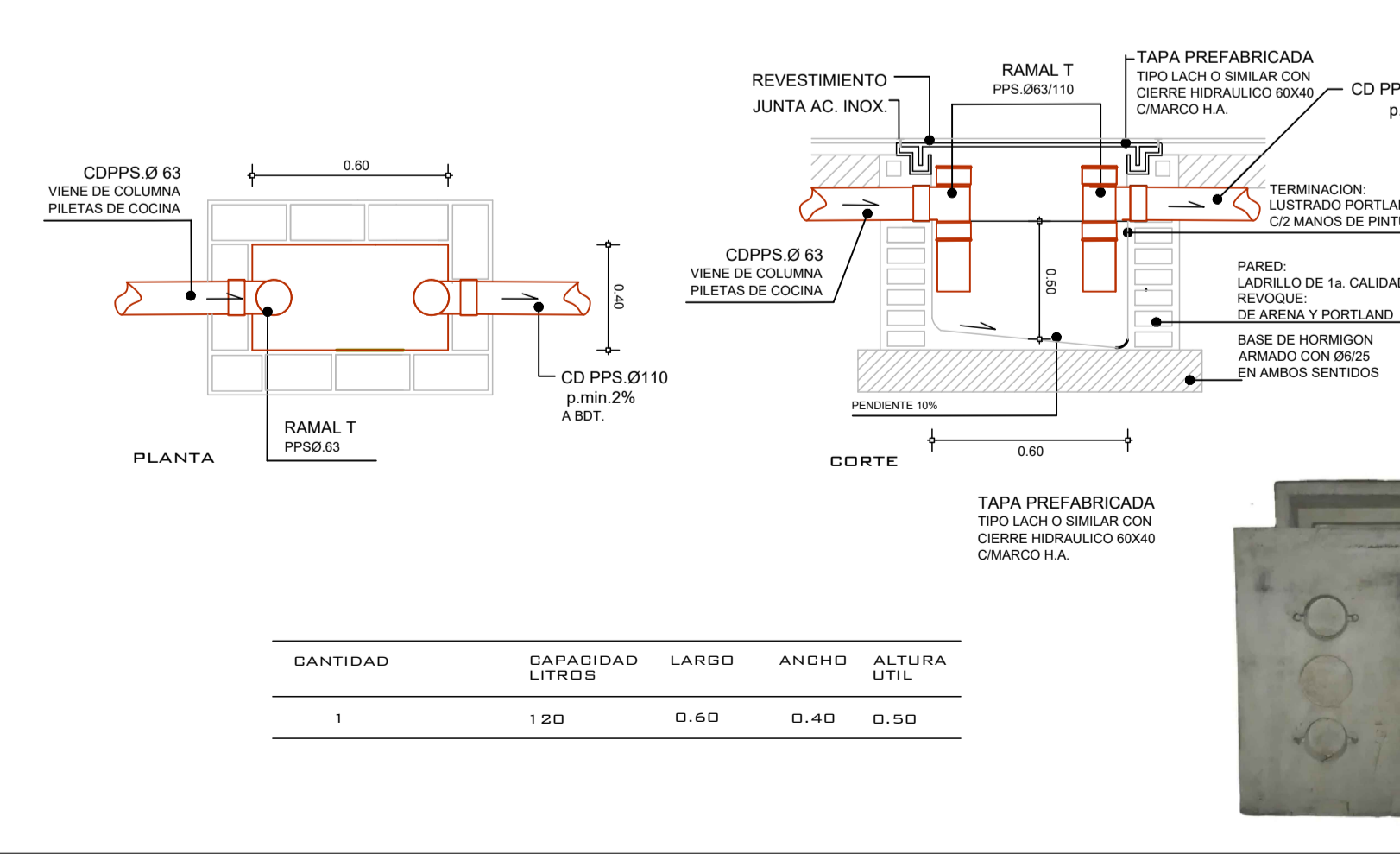
NOTAS DESAGUES
LEER MEMORIA DE ACONDICIONAMIENTO SANITARIO - ESPECIFICACIONES TECNICAS.
LAS TUBERIAS DE DESAGUES Y VENTILACIONES SERAN EN:
- TUBERIAS Y PIEZAS DE POLIPROPILENO SANITARIO.
- TUBERIAS Y PIEZAS EN POLIPROPILENO SANITARIO NEGRO ALTO IMPACTO VENTILACIONES EXPUESTAS
TODAS LAS CAÑERIAS HORIZONTALES DE DESAGUE EN QUE NO SE INDICUEN PENDIENTES, TENDRAN LA MAXIMA PENDIENTE COMPATIBLE CON EL NIVEL DISPONIBLE.
LAS BOCAS DE DESAGUE SERAN, SALVO INDICACION EN CONTRARIO, DEL TIPO ORDENANZA DE I. M. DEPARTAMENTAL.
LOS INODOROS PEDESTAL SE UNIRAN A LA CAÑERIA DE DESARGA DE PPS MEDIANTE UN ARO DE GOMA SINTETICO, ESPECIFICADO EXPRESAMENTE POR EL FABRICANTE Y ADECUADO AL CASO DE PPS Y AL TIPO DE APARATO A USAR, QUE HERMETIZARA DICHA UNION.
EN TODOS LOS PIES DE COLUMNA IRAN COLOCADOS CURVAS A 87°30'' O EN SU DEFECTO 2 CODOS A 45°_NO PERMITIENDOSE LA COLOCACION DE CODOS A 87°30''_. CADA PIE DE COLUMNA IRA ASENTADA EN HORMIGON PORRE.
LAS COTAS DE ZAMPEADO SE DEBERAN RECTIFICAR CON LOS NIVELES ALTIMETRICOS Y NPT DE OBRA.

NOTAS AGUA Y GAS:
LEER MEMORIA DE ACONDICIONAMIENTO SANITARIO - ESPECIFICACIONES TECNICAS.
LAS TUBERIAS DE DISTRIBUCION DE AGUA SERAN EN:
- POLIPROPILENO CON UNION A TERMOFUSION, PARA AGUA FRIA Y CALIENTE: PARA DIAMETROS NOMINALES 20, 25 Y 32 mm. SEGUN TABLA DE EQUIVALENCIAS.

TABLA DE EQUIVALENCIAS ENTRE DIAMETROS INDICADOS EN PROYECTO Y TUBERIAS PARA TERMOFUSION		
Diametro nominal expresado en plomos en milímetros	AQUASYSTEM, o Similar	HIDRO 3 o Similar
díametro nominal 20	20 (PN 20 - serie 3.2)	1/2" L. VERDE
díametro real interior	14.4	14.5
díametro nominal 25	25 (PN 20 - serie 3.2)	3/4" L. VERDE
díametro real interior	18.0	19.1
díametro nominal 32	32 (PN 20 - serie 3.2)	1" L. VERDE
díametro real interior	23.2	23.9
díametro nominal 40	40 (PN 20 - serie 3.2)	1 1/4" L. VERDE
díametro real interior	29	34.8

- PARA TODOS LOS TRABAJOS SE UTILIZARA LA MISMA MARCA DEL MATERIAL A EMPLEARSE. LAS UNIONES DE LAS CAÑERIAS DE POLIPROPILENO CON LAS PIEZAS ESPECIALES, SE REALIZARAN POR TERMOFUSION, SIGUIENDO LAS INDICACIONES DADAS POR EL FABRICANTE.
- LOS DIAMETROS DE TODAS LAS TUBERIAS DE ABASTECIMIENTO EXPRESADOS EN PLANOS SON EXTERNOS (DN) Y EN MILIMETROS, VER TABLA DE EQUIVALENCIAS EN MEMORIA PARA POLIPROPILENO HOMOPOLIMERO..

DETALLE INTERCEPTOR DE GRASA ESCALA 1/20



ANEP AREA DE PROYECTOS
DIRECCION SECTORIAL DE INFRAESTRUCTURA
CONSEJO DIRECTIVO CENTRAL

OBRA: LICEO N°4 LOCALIDAD: ARTIGAS FECHA: 10/2015
CALLE: BLANDEGUES S/N DEPARTAMENTO: ARTIGAS ESCALA: VARAS

PLANO DE: INST. SANITARIAS LAMINA N°: 49
ABASTECIMIENTO AGUA POTABLE-DETALLES CONSTRUCTIVOS

ARQUITECTO: FIRMA: 6. COLOMBI
AYTE. de ARQUITO: F. FERRARI
TECNICO: FIRMA:
DIBUJANTE:

ISO7